

ΣΥΜΦΩΝΙΑ ΕΠΙΧΟΡΗΓΗΣΗΣ ΑΡΙΘ.
101111120

Αριθμός Παραδοτέου: 5.3

Τίτλος Παραδοτέου: Συστάσεις Πολιτικής

Επικεφαλής εταίρος: ΥοΡ

Συμβατική ημερομηνία παράδοσης: 30

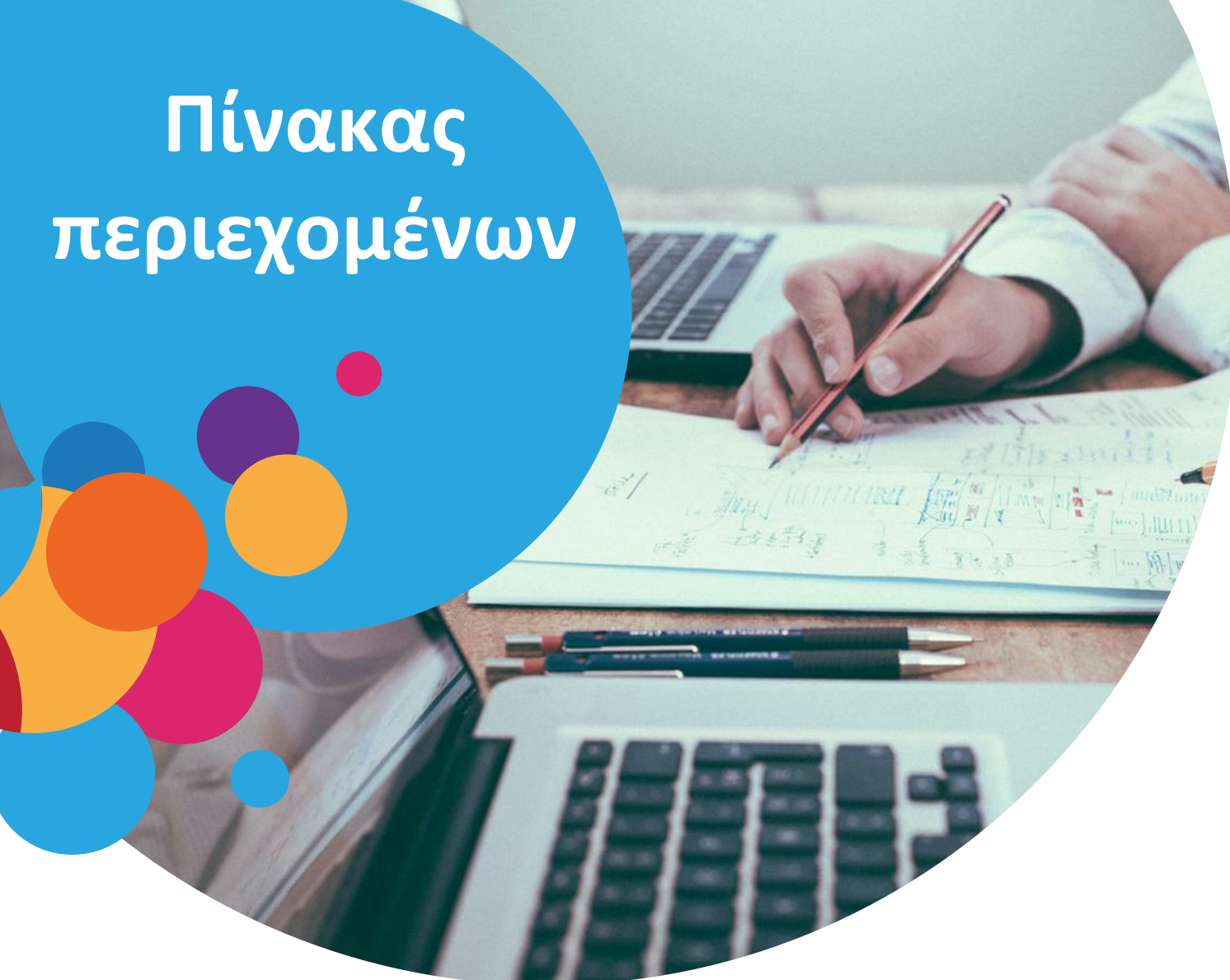
Απριλίου 2026



www.simproject.eu



Πίνακας περιεχομένων



00	Σύνοψη	3
01	Εισαγωγή	4
02	Βασικές Συστάσεις	6
04	Συστάσεις Πολιτικής SIM	10

ΣΥΝΟΨΗ

Το παρόν έγγραφο παρουσιάζει τα βασικά ευρήματα και τις συστάσεις πολιτικής που προέκυψαν από την υλοποίηση του έργου Social Impact Manager (SIM). Με βάση την έρευνα, την ανάπτυξη προγράμματος σπουδών, την πιλοτική εφαρμογή σε πέντε (5) ευρωπαϊκές χώρες και τη διαβούλευση με τα ενδιαφερόμενα μέρη, συνθέτει τα κύρια διδάγματα που αντλήθηκαν σχετικά με την ανάπτυξη και τη θεσμοθέτηση του επαγγελματικού προφίλ του/της Διαχειριστή/-στριας Κοινωνικού Αντικτύπου (Social Impact Manager).

Οι συστάσεις ανταποκρίνονται σε δομικά κενά που εντοπίστηκαν κατά τη διάρκεια του κύκλου ζωής του έργου, όπως η αναντιστοιχία δεξιοτήτων στην τριτοβάθμια εκπαίδευση, η περιορισμένη ενσωμάτωση των ικανοτήτων ESG (Περιβάλλον, Κοινωνία, Διακυβέρνηση) και Εταιρικής Κοινωνικής Ευθύνης (ΕΚΕ) στα γενικά προγράμματα σπουδών, η ασθενής συνεργασία μεταξύ του ακαδημαϊκού κόσμου και των επιχειρήσεων και η ανεπαρκής αναγνώριση των υβριδικών επαγγελματικών ρόλων που συνδέουν την εταιρική στρατηγική με την ανάπτυξη της κοινότητας. Η συλλογή δεδομένων πραγματοποιήθηκε μέσω αναλύσεων αναγκών, συνεργασίας με Ιδρύματα Τριτοβάθμιας Εκπαίδευσης (ΙΤΕ) και παρόχους Επαγγελματικής Εκπαίδευσης και Κατάρτισης (ΕΕΚ), ανατροφοδότησης από εκπαιδευόμενους/-νες και επιχειρήσεις που συμμετείχαν στην πιλοτική φάση, καθώς και διακρατικών ανταλλαγών μεταξύ των εταιρών της κοινοπραξίας.

Οι συστάσεις πολιτικής απευθύνονται σε ΙΤΕ, παρόχους ΕΕΚ, εθνικούς φορείς χάραξης πολιτικής και υπεύθυνους/-νες λήψης αποφάσεων σε ευρωπαϊκό επίπεδο. Εστιάζουν στην ενσωμάτωση διεπιστημονικών ικανοτήτων ESG και κοινωνικής καινοτομίας στα επίσημα εκπαιδευτικά συστήματα, στην ενίσχυση των διατομεακών συνεργασιών, στη δημιουργία ευέλικτων και σπονδυλωτών μαθησιακών διαδρομών και στη διασφάλιση της μακροπρόθεσμης αναγνώρισης και βιωσιμότητας του προφίλ του/της Social Impact Manager. Ιδιαίτερη έμφαση δίνεται σε συστημικά μέτρα σε μεσο- και μακρο-επίπεδο, όπως η μεταρρύθμιση των προγραμμάτων σπουδών, οι μηχανισμοί διαπίστευσης, τα κίνητρα για τη συνεργασία μεταξύ πανεπιστημίων, επιχειρήσεων και κοινοτήτων, και η ευθυγράμμιση με τα ευρωπαϊκά πλαίσια βιωσιμότητας και κανονιστικών ρυθμίσεων.

Συνολικά, το έγγραφο περιγράφει ένα συνεκτικό σύνολο στρατηγικών δράσεων που σχεδιάστηκαν για να υποστηρίξουν την ανάδειξη των Social Impact Managers ως βασικών παραγόντων στην πρόωθηση της εταιρικής ευθύνης, της τοπικής ανάπτυξης και της ανθεκτικότητας των κοινοτήτων. Με τη μετατροπή της πιλοτικής εμπειρίας σε συγκεκριμένη καθοδήγηση πολιτικής, συμβάλλει στον ευρύτερο στόχο της πρόωθησης μιας πιο βιώσιμης, συμπεριληπτικής και κοινωνικά υπεύθυνης ευρωπαϊκής οικονομίας.

01

Εισαγωγή

01 | ΕΙΣΑΓΩΓΗ

Οι επιχειρήσεις σε όλη την Ευρώπη δέχονται αυξανόμενη πίεση να συνδυάσουν την οικονομική τους απόδοση με την κοινωνική ευθύνη και την περιβαλλοντική βιωσιμότητα. Παράλληλα, πολλές εταιρείες – ιδίως οι Μικρομεσαίες Επιχειρήσεις (ΜμΕ) – στερούνται επαγγελματιών που μπορούν να συνδέσουν στρατηγικά τους εταιρικούς στόχους με τις ανάγκες των τοπικών κοινοτήτων. Αυτό το κενό αποτελεί μια χαμένη ευκαιρία για την ενίσχυση της κοινωνικής συνοχής, την προώθηση της ανάπτυξης χωρίς αποκλεισμούς και τη βελτίωση της μακροπρόθεσμης ανταγωνιστικότητας.

Το έργο Social Impact Manager (SIM) δημιουργήθηκε με σκοπό να ανταποκριθεί σε αυτή την πρόκληση αναπτύσσοντας ένα νέο υβριδικό επαγγελματικό προφίλ: τον/τη Διαχειριστή/-στρια Κοινωνικού Αντικτύπου (Social Impact Manager). Το προφίλ αυτό συνδυάζει διεπιστημονικές ικανότητες στον τομέα της Εταιρικής Κοινωνικής Ευθύνης (ΕΚΕ), των προτύπων για το Περιβάλλον, την Κοινωνία και τη Διακυβέρνηση (ESG) και της κοινωνικής καινοτομίας, γεγονός που δίνει τη δυνατότητα στις επιχειρήσεις να ενσωματώσουν τον κοινωνικό αντίκτυπο στις βασικές στρατηγικές τους. Για να είναι σε συμφωνία με τα βασικά ευρωπαϊκά πλαίσια πολιτικής – όπως η Ευρωπαϊκή Πράσινη Συμφωνία, η Ατζέντα 2030 και το εξελισσόμενο κανονιστικό πλαίσιο της ΕΕ για την ΕΚΕ/τα κριτήρια ESG – το SIM υποστηρίζει τη μετάβαση προς μια πιο βιώσιμη και συμπεριληπτική οικονομία ενισχύοντας τον δεσμό μεταξύ των επιδόσεων των επιχειρήσεων και της ανάπτυξης των κοινοτήτων.

Μέσω της συνεργασίας μεταξύ Ιδρυμάτων Τριτοβάθμιας Εκπαίδευσης, παρόχων Επαγγελματικής Εκπαίδευσης και Κατάρτισης (ΕΕΚ) και του επιχειρηματικού τομέα, το έργο σχεδίασε, δοκίμασε και βελτίωσε ένα καινοτόμο εκπαιδευτικό μοντέλο προσαρμοσμένο στις αναδυόμενες ανάγκες της αγοράς εργασίας. Το έργο ακολούθησε μια δομή τεσσάρων (4) φάσεων: μια αρχική φάση έρευνας και συμμετοχής των ενδιαφερόμενων μερών για τον εντοπισμό των ελλείψεων σε δεξιότητες και των τοπικών αναγκών, μια φάση κοινού σχεδιασμού του προγράμματος σπουδών, μια πιλοτική φάση υλοποίησης στην Αυστρία, την Κροατία, την Ελλάδα, τη Γαλλία και την Ιταλία, και μια τελική φάση αξιολόγησης και αξιοποίησης με έμφαση στη βιωσιμότητα και τη μεταφερσιμότητα των αποτελεσμάτων. Αυτή η δομημένη προσέγγιση διασφάλισε ότι το εκπαιδευτικό πρόγραμμα ήταν ταυτόχρονα επιστημονικά τεκμηριωμένο και πρακτικά θεμελιωμένο.

Κατά τη φάση υλοποίησης, το εκπαιδευτικό πρόγραμμα SIM εφαρμόστηκε και δοκιμάστηκε σε πραγματικά περιβάλλοντα μάθησης, βασιζόμενο στην προηγούμενη έρευνα και την ανάπτυξη του προγράμματος σπουδών. Τα αποτελέσματα παρείχαν πρακτικές πληροφορίες σχετικά με το πώς οι Διαχειριστές/-στριες Κοινωνικού Αντικτύπου μπορούν να λειτουργούν ως διαμεσολαβητές/-τριες μεταξύ εταιρειών, εκπαιδευτικών ιδρυμάτων και κοινοτήτων. Τα ευρήματα της αξιολόγησης παρέχουν πλέον μια σταθερή βάση για την επέκταση και την εδραίωση του προφίλ σε ευρωπαϊκό επίπεδο.

Η κοινοπραξία SIM συγκεντρώνει δεκατέσσερις (14) εταιρείες από επτά (7) ευρωπαϊκές χώρες, μεταξύ των οποίων πανεπιστήμια, εταιρείες συμβούλων, επιχειρηματικές ενώσεις και οργανώσεις της κοινωνίας των πολιτών. Αυτή η ευρεία εταιρική σχέση εξασφάλισε διακρατική συνάφεια, διασφάλιση ποιότητας και ισχυρή συμμετοχή των ενδιαφερόμενων μερών καθ' όλη τη διάρκεια του κύκλου ζωής του έργου. Με τη δημιουργία ενός αναγνωρίσιμου και βιώσιμου ευρωπαϊκού προφίλ για τους/τις Διαχειριστές/-στριες Κοινωνικού Αντικτύπου, το έργο SIM συμβάλλει στην ενίσχυση των πρακτικών εταιρικής κοινωνικής ευθύνης, στην αύξηση της τοπικής ανθεκτικότητας και στη στήριξη της μετάβασης προς μια πιο κοινωνικά συμπεριληπτική και περιβαλλοντικά υπεύθυνη ευρωπαϊκή οικονομία.

02

Βασικές Συστάσεις



- **Αναγνώριση του προφίλ του/της Διαχειριστή/-στριας Κοινωνικού Αντικτύπου (Social Impact Manager)**

Αναγνώριση και υποστήριξη του ρόλου του/της Social Impact Manager στα τοπικά οικοσυστήματα

Οι τοπικές, περιφερειακές και εθνικές αρχές θα πρέπει να αναγνωρίσουν επίσημα και να εντάξουν τη λειτουργία του/της Social Impact Manager στις δομές εδαφικής ανάπτυξης και διακυβέρνησης της κοινωνικής οικονομίας.

Θεσμοθέτηση του/της Social Impact Manager ως καθορισμένης οργανωσιακής λειτουργίας ποιότητας

Οι φορείς χάραξης πολιτικής σε εθνικό και ενωσιακό επίπεδο θα πρέπει να προωθήσουν την επίσημη θεσμοθέτηση του/της Social Impact Manager ως καθορισμένου οργανωτικού ρόλου στο πλαίσιο της ΕΚΕ και των κριτηρίων ESG.

Ανάπτυξη ενός ευρωπαϊκού πλαισίου για τα προσόντα του/της SIM

Η Ευρωπαϊκή Επιτροπή θα πρέπει να ενσωματώσει τις ικανότητες του/της SIM στα πλαίσια Europass και EQF (Ευρωπαϊκό Πλαίσιο Προσόντων) και να υποστηρίξει διασυνοριακά πιλοτικά προγράμματα.

- **Συνεργασία μεταξύ επιχειρήσεων, κοινοτήτων και εκπαιδευτικών ιδρυμάτων**

Δημιουργία τοπικών υπηρεσιών διασύνδεσης SIM για τις ΜμΕ

Οι περιφερειακές ή τοπικές αρχές θα πρέπει να δημιουργήσουν ή να συγχρηματοδοτήσουν τοπικές υπηρεσίες διασύνδεσης SIM που θα μεσολαβούν στη σύναψη συνεργασιών μεταξύ ΜμΕ και τοπικών φορέων.

Παροχή κινήτρων για τη συνεργασία μεταξύ πανεπιστημίων, επιχειρήσεων και κοινότητας με στόχο τον κοινωνικό αντίκτυπο

Οι εθνικές και περιφερειακές αρχές θα πρέπει να δημιουργήσουν προγράμματα χρηματοδότησης και κίνητρα πολιτικής που υποστηρίζουν τη δομημένη, μακροπρόθεσμη συνεργασία μεταξύ Ιδρυμάτων Τριτοβάθμιας Εκπαίδευσης, επιχειρήσεων και τοπικών κοινοτήτων.

Δημιουργία πλατφορμών εδαφικού συντονισμού για συν-δημιουργία από πολλαπλά ενδιαφερόμενα μέρη

Οι περιφερειακοί ή εθνικοί φορείς διακυβέρνησης θα πρέπει να δημιουργήσουν πλατφόρμες εδαφικού συντονισμού για την ενθάρρυνση της δομημένης συμμετοχής των παρόχων εκπαίδευσης, των επιχειρήσεων, των οργανώσεων της κοινωνίας των πολιτών και των δημόσιων ιδρυμάτων.

- **Διακυβέρνηση και συμμετοχή των ενδιαφερόμενων μερών**

Επισημοποίηση του ρόλου των ΜΚΟ και των τοπικών εκπροσώπων στη διακυβέρνηση των επιχειρήσεων

Τα διαπιστευμένα προγράμματα SIM θα πρέπει να συγκροτήσουν συμβούλια διακυβέρνησης με τη συμμετοχή πολλαπλών ενδιαφερόμενων μερών, συμπεριλαμβανομένων εκπροσώπων από τοπικές επιχειρήσεις και ΜΚΟ.

- **Ενσωμάτωση στο εκπαιδευτικό σύστημα**

Χαρτογράφηση και συστηματοποίηση παρόμοιων εκπαιδευτικών προγραμμάτων κοινωνικού αντικτύπου στην ΕΕ πριν από την επέκτασή τους

Οι φορείς χάραξης πολιτικής σε εθνικό και ενωσιακό επίπεδο θα πρέπει να πραγματοποιήσουν δομημένη χαρτογράφηση και συγκριτική ανάλυση των προγραμμάτων κατάρτισης για τον κοινωνικό αντίκτυπο, τα κριτήρια ESG και την ΕΚΕ πριν από την ευρείας κλίμακας αναπαραγωγή του SIM.

Ενσωμάτωση γνώσεων σχετικά με τα εταιρικά κίνητρα στην εκπαίδευση SIM

Τα ΙΤΕ και οι πάροχοι ΕΕΚ που προσφέρουν προγράμματα SIM θα πρέπει να ενσωματώσουν δομημένες ενότητες

σχετικά με τα φορολογικά, κανονιστικά και στρατηγικά κίνητρα που διαμορφώνουν την Εταιρική Κοινωνική Ευθύνη και τη δέσμευση σε θέματα ESG.

Ανάπτυξη διαφοροποιημένων μαθησιακών διαδρομών SIM για φοιτητές/-τριες και επαγγελματίες

Τα ΙΤΕ, οι πάροχοι ΕΕΚ και οι φορείς διαπίστευσης θα πρέπει να καθιερώσουν επίσημα δύο (2) δομημένες διαδρομές μάθησης SIM για φοιτητές/-τριες και επαγγελματίες.

Επίσημη αναγνώριση και ενσωμάτωση του προφίλ SIM στα εθνικά συστήματα εκπαίδευσης και κατάρτισης

Τα εθνικά υπουργεία Παιδείας και οι φορείς διαπίστευσης θα πρέπει να εισαγάγουν το προφίλ SIM στα εθνικά πλαίσια προσόντων Τριτοβάθμιας Εκπαίδευσης και ΕΕΚ.

- **Ενσωμάτωση στην πολιτική ESG**

Ενσωμάτωση της δομημένης συνεργασίας μεταξύ επιχειρήσεων και κοινοτήτων στα πλαίσια πολιτικής για τα κριτήρια ESG και τη βιωσιμότητα

Οι φορείς χάραξης πολιτικής σε εθνικό και ενωσιακό επίπεδο θα πρέπει να αναγνωρίσουν επίσημα τη δομημένη συνεργασία μεταξύ επιχειρήσεων και κοινοτήτων στα πλαίσια πολιτικής για τα κριτήρια ESG, τη βιωσιμότητα και την καινοτομία.

03

Συστάσεις Πολιτικής

03 | ΣΥΣΤΑΣΕΙΣ ΠΟΛΙΤΙΚΗΣ SIM

Οι συστάσεις πολιτικής SIM οργανώνονται σε διάφορες θεματικές ενότητες που αντικατοπτρίζουν τα διαφορετικά επίπεδα διακυβέρνησης και τους τομείς παρέμβασης που εξέτασε το έργο. Συνολικά, αυτές οι ενότητες καλύπτουν την αναγνώριση του προφίλ του/της Διαχειριστή/-στριας Κοινωνικού Αντικτύπου (SIM), την ενσωμάτωση στο εκπαιδευτικό σύστημα, τη διακυβέρνηση με συμμετοχή πολλών ενδιαφερόμενων μερών, την εδαφική συνεργασία και την ευθυγράμμιση με τις πολιτικές ESG επισημαίνοντας τις συμπληρωματικές δράσεις που απαιτούνται για τη βιώσιμη ενσωμάτωση του ρόλου του/της Social Impact Manager στα ευρωπαϊκά συστήματα.

| ΑΝΑΓΝΩΡΙΣΗ ΤΟΥ ΠΡΟΦΙΛ ΤΟΥ/ΤΗΣ SOCIAL IMPACT MANAGER

Αναγνώριση και υποστήριξη του ρόλου του/της Social Impact Manager στα εδαφικά οικοσυστήματα (μεσοπρόθεσμα)

Οι τοπικές, περιφερειακές και εθνικές αρχές θα πρέπει να αναγνωρίσουν επίσημα και να ενσωματώσουν τη λειτουργία του/της Social Impact Manager στις δομές εδαφικής ανάπτυξης και διακυβέρνησης της κοινωνικής οικονομίας.

Τα εδαφικά οικοσυστήματα δεν διαθέτουν δομημένους ενδιάμεσους φορείς ικανούς να συντονίζουν τους οικονομικούς, κοινωνικούς και θεσμικούς παράγοντες. Η πιλοτική εφαρμογή του SIM κατέδειξε ότι οι λειτουργίες συντονισμού βελτιώνουν σημαντικά την ποιότητα της συνεργασίας και την κινητοποίηση των ενδιαφερόμενων μερών. Αν και πολλές περιοχές ασκούν ήδη ανεπίσημα λειτουργίες παρόμοιες με αυτές του SIM (π.χ. ομάδες εδαφικής οικονομικής συνεργασίας, επιχειρηματικοί σύλλογοι, δημοτικές πρωτοβουλίες), οι ρόλοι αυτοί παραμένουν κατακερματισμένοι, υποχρηματοδοτούμενοι και ελάχιστα αναγνωρισμένοι στα πλαίσια της δημόσιας πολιτικής. Χωρίς θεσμική αναγνώριση, ο συντονισμός του κοινωνικού αντικτύπου βασίζεται σε ad hoc πρωτοβουλίες.

Οι φορείς χάραξης πολιτικής σε εθνικό και ενωσιακό επίπεδο θα πρέπει να αναγνωρίσουν επίσημα τον ρόλο του/της SIM ως βασικού/-κής διαμεσολαβητή/-τριας μεταξύ επιχειρήσεων, φορέων της κοινωνικής οικονομίας και δημόσιων αρχών. Ο ρόλος του/της Διαχειριστή/-στριας Κοινωνικού Αντικτύπου θα πρέπει να ενσωματωθεί στις δομές τοπικής διακυβέρνησης και στις στρατηγικές εδαφικής ανάπτυξης, ενώ θα πρέπει να διατεθούν ειδικά κονδύλια χρηματοδότησης για την υποστήριξη θέσεων εργασίας SIM. Η θεσμική αναγνώριση θα ενισχύσει τον συντονισμό των ενδιαφερόμενων μερών, θα βελτιώσει τα αποτελέσματα της κοινωνικής καινοτομίας και θα προωθήσει μια πιο βιώσιμη και στρατηγικά ευθυγραμμισμένη εδαφική ανάπτυξη.

Θεσμοθέτηση του/της Social Impact Manager ως καθορισμένης οργανωσιακής λειτουργίας ποιότητας (μεσοπρόθεσμα-μακροπρόθεσμα)

Οι φορείς χάραξης πολιτικής σε εθνικό και ενωσιακό επίπεδο θα πρέπει να προωθήσουν την επίσημη θεσμοθέτηση του/της Social Impact Manager ως καθορισμένου οργανωσιακού ρόλου στο πλαίσιο της ΕΚΕ και των ESG.

Σε πολλούς οργανισμούς, οι ευθύνες κοινωνικού αντικτύπου κατανέμονται ανεπίσημα μεταξύ των τμημάτων χωρίς σαφείς εντολές, μηχανισμούς λογοδοσίας ή μετρήσιμους στόχους. Η πιλοτική εφαρμογή του SIM έδειξε ότι όταν ο συντονισμός ανατίθεται σε έναν καθορισμένο ρόλο, οι στρατηγικές ΕΚΕ και ESG γίνονται πιο συνεκτικές και δομημένες. Ο ρόλος του/της Social Impact Manager δεν περιορίζεται στην ΕΚΕ που εστιάζει στην επικοινωνία, αλλά περιλαμβάνει τη δημιουργία στρατηγικής συνεργασίας μεταξύ πολλαπλών ενδιαφερόμενων μερών, με τη συμμετοχή τοπικών κοινοτήτων, ΜΚΟ και χρηστών/-στριών υπηρεσιών σε δομημένα πλαίσια. Με αυτόν τον τρόπο, η ΕΚΕ μετατρέπεται από εργαλείο ενίσχυσης της φήμης σε κινητήρια δύναμη της βιώσιμης ανάπτυξης ευθυγραμμίζοντας τις πρωτοβουλίες με μακροπρόθεσμους κοινωνικούς και περιβαλλοντικούς στόχους, ενώ

παράλληλα δημιουργεί κοινή αξία για όλα τα ενδιαφερόμενα μέρη. Οι εταιρείες που συμμετείχαν στο πιλοτικό πρόγραμμα ανέφεραν βελτιωμένη σαφήνεια, ισχυρότερη συμμετοχή των ενδιαφερόμενων και πιο συνεπή αποτελέσματα αντικτύπου όταν οι αρμοδιότητες ήταν συγκεντρωμένες. Η απουσία αναγνωρισμένης οργανωσιακής λειτουργίας ενέχει τον κίνδυνο περιορισμού του κοινωνικού αντικτύπου σε συμβολικές δεσμεύσεις αντί για στρατηγική εφαρμογή.

Οι φορείς χάραξης πολιτικής σε εθνικό και ενωσιακό επίπεδο θα πρέπει να υποστηρίξουν την επίσημη αναγνώριση του/της Social Impact Manager ως στρατηγικής λειτουργίας ποιότητας στο πλαίσιο της ΕΚΕ και των κριτηρίων ESG, με καθορισμένες αρμοδιότητες και δείκτες απόδοσης. Η προώθηση της θεσμοθέτησης στο πλαίσιο των δομών οργανωσιακής διακυβέρνησης θα ενισχύσει τη μετρήσιμη διαχείριση του αντικτύπου, θα βελτιώσει την εφαρμογή της ΕΚΕ και των κριτηρίων ESG και θα αυξήσει την εμπιστοσύνη μεταξύ επιχειρήσεων και κοινοτήτων. Η επίσημη αναγνώριση θα βελτιώσει επίσης την ορατότητα του επαγγέλματος του/της Διαχειριστή/-στριας Κοινωνικού Αντικτύπου στην αγορά εργασίας και θα ενθαρρύνει τις εταιρείες να επενδύσουν στη δομημένη ανάπτυξη ικανοτήτων στον τομέα του κοινωνικού αντικτύπου.

Ανάπτυξη ενός πλαισίου της ΕΕ για τα προσόντα του/της SIM (μακροπρόθεσμα)

Η Ευρωπαϊκή Επιτροπή θα πρέπει να ενσωματώσει τις ικανότητες SIM στα πλαίσια Europass και EQF και να υποστηρίξει διασυνοριακά πιλοτικά προγράμματα.

Κατά τη διάρκεια της πιλοτικής εφαρμογής, οι εκπαιδευόμενοι/-νες ανέπτυξαν σχετικές ικανότητες στη διαχείριση του κοινωνικού αντικτύπου και τη δέσμευση των ενδιαφερομένων μερών, οι οποίες όμως δεν εντάσσονται με σαφήνεια στα εθνικά πλαίσια. Αν και η πιλοτική εφαρμογή του SIM συνέβαλε στην ανάπτυξη διατομεακών δεξιοτήτων, τα εργαστήρια υπογράμμισαν την ανάγκη για πιο μόνιμους δεσμούς μεταξύ πανεπιστημίων και ιδιωτικού τομέα και νέες μορφές εκπαίδευσης. Ωστόσο, όσο τα προγράμματα SIM δεν αναγνωρίζονται επίσημα από τα ευρωπαϊκά ΙΤΕ και τους παρόχους ΕΕΚ, θα προσφέρονται σε πιλοτική βάση, εκτός του προγράμματος σπουδών ή σε ad hoc βάση. Κάτι τέτοιο όμως περιορίζει τις δυνατότητες διαπίστευσης και μειώνει τη διαφάνεια στην αγορά εργασίας. Επιπλέον, παρά την αποδεδειγμένη ζήτηση από διάφορους ενδιαφερόμενους φορείς, τα διαφορετικά εθνικά προγράμματα σπουδών δυσχεραίνουν τη μεταφερσιμότητα των προγραμμάτων SIM.

Η Ευρωπαϊκή Επιτροπή θα πρέπει να υποστηρίξει την ενσωμάτωση των ικανοτήτων SIM στις δομές Europass και EQF και να χρηματοδοτήσει διασυνοριακά πιλοτικά προγράμματα που θα υλοποιούνται από ΙΤΕ και παρόχους ΕΕΚ. Αυτό θα οδηγήσει στην τυποποίηση ενός προφίλ κοινωνικού αντικτύπου στην ΕΕ διασφαλίζοντας τη συγκρισιμότητα των ικανοτήτων SIM σε όλα τα συστήματα εκπαίδευσης και αγοράς εργασίας, καθώς και την ευθυγράμμιση με τους στόχους της Ευρωπαϊκής Πράσινης Συμφωνίας και της βιωσιμότητας. Για τους/τις εκπαιδευόμενους/-νες προγραμμάτων SIM, η αναγνώριση σε επίπεδο ΕΕ θα προσφέρει αξιοπιστία και θα διευκολύνει την κινητικότητα εντός της ΕΕ. Για τους/τις εργοδότες/-τριες, αυτό θα οδηγήσει στην τυποποίηση των δεξιοτήτων ΕΚΕ και ESG και θα ενισχύσει την πρόσληψη καταρτισμένων επαγγελματιών στον τομέα του κοινωνικού αντίκτυπου. Η αναγνώριση σε επίπεδο ΕΕ θα αυξήσει την αξιοπιστία του προφίλ SIM και θα συμβάλει στη βιώσιμη επέκτασή του σε όλα τα κράτη μέλη.

ΣΥΝΕΡΓΑΣΙΑ ΜΕΤΑΞΥ ΕΠΙΧΕΙΡΗΣΕΩΝ, ΚΟΙΝΟΤΗΤΩΝ ΚΑΙ ΕΚΠΑΙΔΕΥΤΙΚΩΝ ΙΔΡΥΜΑΤΩΝ

Δημιουργία τοπικών υπηρεσιών διασύνδεσης SIM για τις ΜμΕ (βραχυπρόθεσμα)

Οι περιφερειακές ή τοπικές αρχές θα πρέπει να δημιουργήσουν ή να συγχρηματοδοτήσουν τοπικές υπηρεσίες SIM που θα μεσολαβούν στη σύναψη συνεργασιών μεταξύ ΜμΕ και τοπικών φορέων.

Η αποτελεσματική συνεργασία μεταξύ επιχειρήσεων και κοινότητας συχνά παρεμποδίζεται από την περιορισμένη ικανότητα συντονισμού, ιδίως μεταξύ των ΜμΕ. Η έρευνα του έργου SIM δείχνει ότι, ενώ υπάρχει διάθεση για συμμετοχή, η συνεργασία δυσχεραίνεται από την έλλειψη χρόνου, πόρων και ενδιάμεσης υποστήριξης. Εξαιτίας της απουσίας δομημένων μηχανισμών διαμεσολάβησης, οι συνεργασίες παραμένουν κατακερματισμένες και εξαρτώνται από άτυπα δίκτυα, με αποτέλεσμα να περιορίζεται ο μακροπρόθεσμος αντίκτυπος.

Οι τοπικές ή περιφερειακές αρχές θα πρέπει να θεσμοθετήσουν υπηρεσίες SIM εντός αναπτυξιακών οργανισμών, θερμοκοιτίδων επιχειρήσεων (business incubators), εμπορικών επιμελητηρίων ή δημοτικών υπηρεσιών. Αυτές οι διαμεσολαβητικές λειτουργίες θα μειώσουν το κόστος των συναλλαγών, θα ενισχύσουν την εμπιστοσύνη, θα βελτιώσουν την πρόσβαση σε ευκαιρίες χρηματοδότησης και θα θεσμοθετήσουν τη συνεργασία μεταξύ επιχειρήσεων και κοινοτήτων πέραν των ad hoc πρωτοβουλιών ενισχύοντας έτσι τη ζήτηση για ικανότητες SIM και βελτιώνοντας τη βιωσιμότητα της εδαφικής συνεργασίας.

Παροχή κινήτρων για τη συνεργασία μεταξύ πανεπιστημίων, επιχειρήσεων και κοινότητας με στόχο τον κοινωνικό αντίκτυπο (βραχυπρόθεσμα-μεσοπρόθεσμα)

Οι εθνικές και περιφερειακές αρχές θα πρέπει να δημιουργήσουν προγράμματα χρηματοδότησης και κίνητρα πολιτικής που υποστηρίζουν τη δομημένη, μακροπρόθεσμη συνεργασία μεταξύ ιδρυμάτων τριτοβάθμιας εκπαίδευσης, επιχειρήσεων και τοπικών κοινοτήτων.

Η συνεργασία μεταξύ πανεπιστημίων και επιχειρήσεων με στόχο τον κοινωνικό αντίκτυπο παραμένει σε μεγάλο βαθμό βασισμένη σε έργα (projects) και εξαρτάται από άτυπες συνεργασίες. Η πιλοτική εφαρμογή του SIM κατέδειξε την αξία των σχημάτων συνεργασίας και των δραστηριοτήτων δέσμευσης των επιχειρήσεων, τα οποία επέτρεψαν την υλοποίηση έργων εφαρμοσμένου κοινωνικού αντικτύπου και την παροχή πρακτικών μαθησιακών εμπειριών σε φοιτητές/-τριες στους τομείς της ΕΚΕ και των ESG. Ωστόσο, η απουσία σταθερών μηχανισμών χρηματοδότησης και θεσμικών πλαισίων περιορίζει τη συνέχεια και την επεκτασιμότητα τέτοιων συνεργασιών.

Οι εθνικές και περιφερειακές αρχές θα πρέπει να εισαγάγουν ειδικά χρηματοδοτικά μέσα και κίνητρα πολιτικής που θα υποστηρίζουν τη μακροπρόθεσμη συνεργασία μεταξύ ιδρυμάτων τριτοβάθμιας εκπαίδευσης, επιχειρήσεων και τοπικών κοινοτήτων ενσωματώνοντας μοντέλα συνεργασίας τύπου SIM στις στρατηγικές ΕΚΕ, ESG και περιφερειακής ανάπτυξης. Η δομημένη υποστήριξη θα προωθήσει σταθερές διατομεακές συνεργασίες, θα ενισχύσει την εδαφική ανάπτυξη, θα βελτιώσει την εφαρμογή της ΕΚΕ και θα διασφαλίσει ότι οι φοιτητές/-τριες αποκτούν εφαρμοσμένη εμπειρία που ευθυγραμμίζεται με τις προτεραιότητες της βιωσιμότητας και της αγοράς εργασίας.

Δημιουργία πλατφορμών εδαφικού συντονισμού για συν-δημιουργία από πολλαπλά ενδιαφερόμενα μέρη (μεσοπρόθεσμα)

Οι περιφερειακοί ή εθνικοί φορείς διακυβέρνησης θα πρέπει να δημιουργήσουν πλατφόρμες εδαφικού συντονισμού για την ενθάρρυνση της δομημένης συμμετοχής των παρόχων εκπαίδευσης, των επιχειρήσεων, των οργανώσεων της κοινωνίας των πολιτών και των δημόσιων ιδρυμάτων.

Οι πρωτοβουλίες εδαφικής ανάπτυξης είναι πιο πιθανό να αντιπροσωπεύουν τις τοπικές ανάγκες εάν οι ενδιαφερόμενοι φορείς από τον επιχειρηματικό κόσμο και την κοινωνία των πολιτών συμμετέχουν στις διαδικασίες σχεδιασμού και υλοποίησης. Η πρακτική εφαρμογή του μοντέλου SIM αποκάλυψε ότι η συνεργασία μεταξύ των εκπαιδευτικών συστημάτων, των αγορών εργασίας και των φορέων της κοινωνίας των πολιτών είναι συχνά προσανατολισμένη προς τα έργα και δεν εντάσσεται σε σταθερά εδαφικά πλαίσια. Τα άτομα που συμμετείχαν στο έργο SIM πρότειναν μοντέλα συνεργασίας που περιλαμβάνουν δήμους, κοινωνικές επιχειρήσεις, ιδιωτικές εταιρείες

και φορείς της κοινωνίας των πολιτών, με στόχο την ενίσχυση της συμπερίληψης και των διαδρομών τοπικής ανάπτυξης. Οι ενδιαφερόμενοι φορείς τόνισαν επανειλημμένα την ανάγκη για πιο συνεκτικούς μηχανισμούς διακυβέρνησης, προκειμένου να ευθυγραμμίσουν την τοπική οικονομική ανάπτυξη με τις στρατηγικές δεξιοτήτων.

Οι περιφερειακές και εθνικές αρχές θα πρέπει να εντάξουν τις πλατφόρμες εδαφικού συντονισμού στις στρατηγικές για την απασχόληση, την εκπαίδευση και την περιφερειακή ανάπτυξη, με τη στήριξη ειδικών κονδυλίων χρηματοδότησης για έργα συν-δημιουργίας. Οι πλατφόρμες αυτές θα διευκολύνουν τη συστηματική χαρτογράφηση των τοπικών αναγκών, θα ενισχύσουν τη συμμετοχή χωρίς αποκλεισμούς, θα προωθήσουν τη δέσμευση των πολιτών και της κοινωνίας των πολιτών στην τοπική ανάπτυξη και τη διασύνδεση εκπαίδευσης-οικονομίας, και θα ενδυναμώσουν τη συλλογική οικειοποίηση των πρωτοβουλιών εδαφικής βιωσιμότητας. Με την ενσωμάτωση της συνεργασίας στις δομές διακυβέρνησης, οι υπεύθυνοι/-νες χάραξης πολιτικής θα αυξήσουν την κοινωνική συνοχή, θα βελτιώσουν την ευθυγράμμιση μεταξύ των προτεραιοτήτων στην εκπαίδευση και την οικονομία και θα ενισχύσουν την ανθεκτικότητα των τοπικών οικοσυστημάτων.

ΔΙΑΚΥΒΕΡΝΗΣΗ ΚΑΙ ΣΥΜΜΕΤΟΧΗ ΤΩΝ ΕΝΔΙΑΦΕΡΟΜΕΝΩΝ ΜΕΡΩΝ

Επισημοποίηση του ρόλου των ΜΚΟ και των τοπικών εκπροσώπων στη διακυβέρνηση των επιχειρήσεων (μεσοπρόθεσμα)

Τα διαπιστευμένα προγράμματα SIM θα πρέπει να συγκροτήσουν συμβούλια διακυβέρνησης με τη συμμετοχή πολλαπλών ενδιαφερόμενων μερών, συμπεριλαμβανομένων εκπροσώπων από τοπικές επιχειρήσεις και ΜΚΟ.

Η βιώσιμη ευθυγράμμιση με την αγορά εργασίας απαιτεί τη δομημένη συμμετοχή των ενδιαφερόμενων μερών στη διακυβέρνηση της κατάρτισης. Κατά τη διάρκεια της πιλοτικής εφαρμογής του SIM, οι εταιρείες και οι ΜΚΟ συμμετείχαν κυρίως στο επίπεδο της υλοποίησης, αλλά δεν εντάχθηκαν συστηματικά στον σχεδιασμό του προγράμματος σπουδών ή στη διακυβέρνηση του προγράμματος. Αυτή η περιορισμένη δομική δέσμευση μείωσε το αίσθημα οικειοποίησης και τη συνέχεια πέρα από τη φάση του έργου. Δεδομένου ότι το προφίλ του/της Social Impact Manager λειτουργεί στο σημείο τομής της εταιρικής στρατηγικής ESG και της ανάπτυξης της κοινότητας, η εκπαίδευση SIM πρέπει να αντικατοπτρίζει δομικά αυτή την υβριδική θέση. Χωρίς επίσημη εκπροσώπηση επιχειρήσεων και ΜΚΟ στα όργανα λήψης αποφάσεων, το SIM κινδυνεύει να αποσυνδεθεί ακαδημαϊκά από την εξέλιξη της αγοράς εργασίας και τις τοπικές πραγματικότητες.

Τα διαπιστευμένα προγράμματα SIM θα πρέπει να δημιουργήσουν συμβούλια διακυβέρνησης με καθορισμένους ρόλους λήψης αποφάσεων για εκπροσώπους των επιχειρήσεων και της κοινωνίας των πολιτών. Τα όργανα αυτά θα πρέπει συν τοις άλλοις να διενεργούν περιοδικές κοινές αξιολογήσεις των αναγκών της αγοράς εργασίας και των προκλήσεων της κοινότητας επιτρέποντας στους ενδιαφερόμενους φορείς να καταλήξουν σε μια κοινή διάγνωση που θα τροφοδοτεί τα μαθησιακά αποτελέσματα, την επικαιροποίηση των ενοτήτων, την επιλογή εφαρμοσμένων έργων και τις διαδικασίες αξιολόγησης. Η δομική ενσωμάτωση των ενδιαφερόμενων μερών θα ενισχύσει τη συνάφεια του προγράμματος σπουδών, θα βελτιώσει τα αποτελέσματα απασχολησιμότητας και θα διασφαλίσει τη μακροπρόθεσμη σταθερότητα των οικοσυστημάτων συνεργασίας μεταξύ επιχειρήσεων και κοινοτήτων.

ΕΝΣΩΜΑΤΩΣΗ ΣΤΟ ΕΚΠΑΙΔΕΥΤΙΚΟ ΣΥΣΤΗΜΑ

Χαρτογράφηση και συστηματοποίηση παρόμοιων εκπαιδευτικών προγραμμάτων κοινωνικού αντικτύπου στην ΕΕ πριν από την επέκτασή τους (βραχυπρόθεσμα-μεσοπρόθεσμα)

Οι φορείς χάραξης πολιτικής σε εθνικό και ενωσιακό επίπεδο θα πρέπει να πραγματοποιήσουν δομημένη χαρτογράφηση και συγκριτική ανάλυση των προγραμμάτων κατάρτισης για τον κοινωνικό αντίκτυπο, τα κριτήρια ESG και την ΕΚΕ πριν από την ευρείας κλίμακας αναπαραγωγή του SIM.

Το ευρωπαϊκό τοπίο της κατάρτισης στον τομέα της βιωσιμότητας είναι ποικιλόμορφο αλλά κατακερματισμένο, με προγράμματα που διαφέρουν σημαντικά ως προς το πεδίο εφαρμογής, τη διακυβέρνηση και τα επίπεδα αναγνώρισης. Η πιλοτική εφαρμογή του SIM επέδειξε ισχυρή προστιθέμενη αξία στην προώθηση της διατομεακής συνεργασίας, των υβριδικών δεξιοτήτων διαχείρισης του αντικτύπου και της εδαφικής συνεργασίας, αν και η θέση του στο ευρύτερο ευρωπαϊκό οικοσύστημα δεξιοτήτων χρήζει αποσαφήνισης. Χωρίς δομημένη χαρτογράφηση και συγκριτική αξιολόγηση, η επέκταση ενέχει κινδύνους αλληλεπικάλυψης, αναποτελεσματικότητας και περιορισμένης θεσμικής αναγνώρισης. Μια συγκριτική επισκόπηση θα μπορούσε να συμβάλει στην ανάπτυξη πολιτικών βάσει τεκμηρίων και στον στρατηγικό προσανατολισμό.

Οι εθνικές και ενωσιακές αρχές θα πρέπει να αναθέσουν την εκπόνηση μελετών δομημένης χαρτογράφησης και συγκριτικής αξιολόγησης (benchmarking) πριν από τη μεγάλη κλίμακας θεσμοθέτηση ή αναπαραγωγή προγραμμάτων διαχείρισης αντικτύπου. Πριν από την επέκταση του SIM σε εθνικό ή ευρωπαϊκό επίπεδο, οι αρμόδιες αρχές θα πρέπει: (α) να αναθέσουν τη διεξαγωγή ευρωπαϊκής μελέτης χαρτογράφησης των προγραμμάτων κατάρτισης σε θέματα ΕΚΕ, ESG και διαχείρισης κοινωνικού αντικτύπου, (β) να αναλύσουν τα μοντέλα διακυβέρνησης, τα επίπεδα προσόντων, τις ομάδες-στόχους και τα αποτελέσματα της ένταξης στην αγορά εργασίας, (γ) να προσδιορίσουν τις δυνατότητες ένταξης στα υφιστάμενα πλαίσια της ΕΕ και (δ) να αναπτύξουν μια στρατηγική τοποθέτησης που θα αποσαφηνίζει την προστιθέμενη αξία και την ιδιαιτερότητα του SIM. Η διαδικασία αυτή θα αναδείξει συμπληρωματικότητες, θα επισημάνει κενά, θα αποφύγει τις επικαλύψεις και θα διευκολύνει την ένταξη του SIM στα υφιστάμενα πλαίσια της ΕΕ, όπως το EQF και τα μικροδιαπιστευτήρια (micro-credentials). Μια συστηματοποιημένη προσέγγιση θα ενισχύσει τη θεσμική νομιμοποίηση, θα προωθήσει τη μεταφορά γνώσεων και θα υποστηρίξει τη συντονισμένη επέκταση σε ευρωπαϊκό επίπεδο.

Ενσωμάτωση γνώσεων σχετικά με τα εταιρικά κίνητρα στην εκπαίδευση SIM (βραχυπρόθεσμα)

Τα ΙΤΕ και οι πάροχοι ΕΕΚ που προσφέρουν προγράμματα SIM θα πρέπει να ενσωματώσουν δομημένες ενότητες σχετικά με τα φορολογικά, κανονιστικά και στρατηγικά κίνητρα που διαμορφώνουν την Εταιρική Κοινωνική Ευθύνη και τη δέσμευση σε θέματα ESG.

Τα βιώσιμα προγράμματα δέσμευσης και συνεργασίας των επιχειρήσεων εξαρτώνται από την ευθυγράμμιση των κοινωνικών πρωτοβουλιών και των συγκεκριμένων επιχειρηματικών κινήτρων. Το πρόγραμμα SIM υιοθέτησε με επιτυχία μια προσέγγιση «από κάτω προς τα πάνω» (bottom-up) δίνοντας έμφαση στις εδαφικές ανάγκες και τις προκλήσεις της κοινότητας και διασφαλίζοντας ότι τα προγράμματα συνεργασίας ανταποκρίνονταν στις τοπικές ανάγκες και οδηγούσαν σε ουσιαστική δέσμευση των επιχειρήσεων. Ωστόσο, η πιλοτική εφαρμογή έδειξε ότι οι συμμετέχοντες/-χουσες δεν διέθεταν δομημένη κατανόηση των φορολογικών, κανονιστικών και στρατηγικών παραγόντων που επηρεάζουν τη λήψη αποφάσεων των επιχειρήσεων. Σε αυτούς περιλαμβάνονται τα φορολογικά κίνητρα, τα προγράμματα δημόσιας χρηματοδότησης, οι κανονιστικές υποχρεώσεις (π.χ. υποβολή εκθέσεων ESG), τα πλεονεκτήματα στις προμήθειες ή τα οφέλη φήμης που επηρεάζουν τη λήψη αποφάσεων των επιχειρήσεων.

Τα ΙΤΕ και οι πάροχοι ΕΕΚ που υλοποιούν προγράμματα SIM θα πρέπει να ενσωματώσουν δομημένες ενότητες σχετικά με τα φορολογικά, κανονιστικά και στρατηγικά κίνητρα για τη δέσμευση στην ΕΚΕ και τα κριτήρια ESG. Αυτά θα πρέπει να

περιλαμβάνουν φορολογικά κίνητρα, κανονιστικά πλαίσια ESG, μηχανισμούς σύμπραξης δημόσιου-ιδιωτικού τομέα, εργαλεία κοινωνικών προμηθειών και πρόσβαση σε χρηματοδότηση της καινοτομίας. Οι εκπαιδευόμενοι/-νες θα πρέπει να εκπαιδευτούν στη χαρτογράφηση των επιχειρηματικών κινήτρων παράλληλα με τις εδαφικές ανάγκες, στην ανάλυση των οικονομικών και κανονιστικών παραγόντων που επηρεάζουν τη συμμετοχή των εταιρειών και να γνωρίζουν τα εξελισσόμενα πλαίσια κανονισμών της ΕΕ για τα κριτήρια ESG. Η ενίσχυση των γνώσεων σχετικά με τα εταιρικά κίνητρα θα δώσει τη δυνατότητα στους/στις μελλοντικούς/-κές Διαχειριστές/-στριες Κοινωνικού Αντικτύπου να ευθυγραμμίσουν τις τοπικές ανάγκες με τις επιχειρηματικές πραγματικότητες, να ενισχύσουν τη βιωσιμότητα των προγραμμάτων συνεργασίας και να υποστηρίξουν τις επιχειρήσεις στην ενσωμάτωση δομημένων και μετρήσιμων στρατηγικών ESG.

Ανάπτυξη διαφοροποιημένων μαθησιακών διαδρομών SIM για φοιτητές/-τριες και επαγγελματίες (βραχυπρόθεσμα)

Τα ΙΤΕ, οι πάροχοι ΕΕΚ και οι φορείς διαπίστευσης θα πρέπει να καθιερώσουν επίσημα δύο (2) δομημένες διαδρομές μάθησης SIM για φοιτητές/-τριες και επαγγελματίες.

Οι φοιτητές/-τριες πανεπιστημίου και οι επαγγελματίες έχουν διαφορετικές ανάγκες και κατά συνέπεια, θα επωφελούνταν από διαφοροποιημένες διαδρομές. Η πιλοτική φάση του SIM ανέδειξε δύο σαφή προφίλ εκπαιδευόμενων: προπτυχιακοί/-κές φοιτητές/-τριες ή πρόσφατοι/-τες απόφοιτοι/-τες που αναζητούν δεξιότητες προσανατολισμένες στην απασχολησιμότητα και επαγγελματίες που ενδιαφέρονται να ενσωματώσουν τη διαχείριση αντικτύπου, το ESG και τη δέσμευση της κοινότητας στην επιχειρηματική πρακτική. Μια ενιαία δομή προγράμματος σπουδών δεν ανταποκρίνεται πλήρως σε αυτές τις διαφορετικές προσδοκίες, τα επίπεδα εμπειρίας και τους επαγγελματικούς στόχους. Οι φοιτητές/-τριες χρειάζονται βασικές γνώσεις, επαγγελματικό προσανατολισμό και πρακτική έκθεση σε πραγματικές περιπτώσεις, ενώ οι επαγγελματίες χρειάζονται ανταλλαγή απόψεων με ομοτίμους και προηγμένα στρατηγικά εργαλεία που μπορούν να εφαρμοστούν σε οργανωσιακά πλαίσια (π.χ. προηγμένη στρατηγική ESG, μοντέλα συνεργασίας μεταξύ επιχειρήσεων και κοινοτήτων, εργαλεία μέτρησης αντικτύπου και διαχείριση οργανωσιακής αλλαγής).

Τα ΙΤΕ και οι πάροχοι ΕΕΚ θα πρέπει να σχεδιάσουν σπονδυλωτά, συσσωρεύσιμα προγράμματα σπουδών SIM συμβατά με τα πλαίσια μικροδιαπιστευτηρίων της ΕΕ, τα οποία θα διακρίνουν μεταξύ εισαγωγικών και επαγγελματικών διαδρομών. Οι φορείς διαπίστευσης και οι εθνικές εκπαιδευτικές αρχές θα πρέπει να αναγνωρίσουν αυτές τις διαφοροποιημένες διαδρομές στα υπάρχοντα πλαίσια προσόντων. Οι διαφοροποιημένες διαδρομές θα βελτιώσουν τα αποτελέσματα απασχολησιμότητας, θα ενισχύσουν την αποτελεσματικότητα της επαγγελματικής αναβάθμισης δεξιοτήτων (upskilling) και θα διασφαλίσουν ισχυρότερη ευθυγράμμιση μεταξύ των ικανοτήτων SIM και της ζήτησης στην αγορά εργασίας.

Επίσημη αναγνώριση και ενσωμάτωση του προφίλ SIM στα εθνικά συστήματα εκπαίδευσης και κατάρτισης (βραχυπρόθεσμα-μεσοπρόθεσμα)

Τα εθνικά υπουργεία Παιδείας, οι φορείς διαπίστευσης, τα ΙΤΕ και οι πάροχοι ΕΕΚ θα πρέπει να αναγνωρίσουν επίσημα το προφίλ του/της Social Impact Manager στα εθνικά πλαίσια προσόντων και να ενσωματώσουν τις ικανότητες SIM στα διαπιστευμένα βασικά προγράμματα σπουδών και τις διαδρομές κατάρτισης.

Η απουσία επίσημης αναγνώρισης και ενσωμάτωσης στα προγράμματα σπουδών περιορίζει επί του παρόντος τη διαφάνεια της αγοράς εργασίας και την επαγγελματική ορατότητα των ικανοτήτων SIM. Η πιλοτική φάση του έργου SIM κατέδειξε έντονο ενδιαφέρον από εκπαιδευόμενους/-νες και επιχειρήσεις, αν και οι συμμετέχοντες/-χουσες ανέφεραν δυσκολίες στην τοποθέτηση των προσόντων τους στα υπάρχοντα πλαίσια και τόνισαν την περιορισμένη πρόσβαση σε δομημένες, αναγνωρισμένες διαδρομές κατάρτισης σε θέματα ΕΚΕ, ESG και δέσμευσης της κοινότητας. Οι εργοδότες/-τριες επιβεβαίωσαν την ανάγκη για σαφώς καθορισμένα πρότυπα ικανοτήτων σε δομημένους ρόλους κοινωνικού αντικτύπου και ESG. Η έλλειψη διαπίστευσης των προγραμμάτων SIM στα εθνικά πλαίσια Τριτοβάθμιας Εκπαίδευσης και ΕΕΚ οδηγεί σε έλλειψη αναγνώρισης των ικανοτήτων SIM σε φοιτητές/-τριες και επαγγελματίες, ενώ οι επιχειρήσεις αντιμετωπίζουν δυσκολίες στην πρόσληψη ατόμων με συγκεκριμένες γνώσεις ΕΚΕ. Η μακροπρόθεσμη

βιωσιμότητα των προγραμμάτων SIM και η αναγνώρισή τους στην αγορά εργασίας περιορίζονται, ενώ οι χρονικές πιέσεις και οι αντικρουόμενες ακαδημαϊκές ή επαγγελματικές υποχρεώσεις περιορίζουν περαιτέρω τη συμμετοχή όταν τα προγράμματα δεν είναι θεσμικά ενσωματωμένα. Χωρίς διαπίστευση, τα προγράμματα SIM κινδυνεύουν να μείνουν στο περιθώριο και να διακοπούν οριστικά.

Τα εθνικά υπουργεία Παιδείας και οι αρμόδιοι φορείς διαπίστευσης θα πρέπει να εισαγάγουν το προφίλ SIM στα εθνικά πλαίσια προσόντων της Τριτοβάθμιας Εκπαίδευσης και της ΕΕΚ και να υποστηρίξουν τα ΙΤΕ και τους παρόχους ΕΕΚ στην ενσωμάτωση ενότητων SIM στον βασικό κορμό των πτυχίων και σε διαπιστευμένα προγράμματα σύντομης διάρκειας. Η επίσημη διαπίστευση των προσόντων SIM θα επιτρέψει στα συστήματα Τριτοβάθμιας Εκπαίδευσης/ΕΕΚ να προσφέρουν επικαιροποιημένα προγράμματα με προσανατολισμό στη βιωσιμότητα, τα οποία θα ευθυγραμμίζονται με τις εθνικές και ενωσιακές προτεραιότητες, και θα παρέχουν στους/στις εκπαιδευόμενους/-νες SIM αναγνωρισμένα προσόντα. Η διαπίστευση θα βελτιώσει την απασχολησιμότητα των αποφοίτων, θα διασφαλίσει τη θεσμική συνέχεια των προγραμμάτων SIM, θα προσφέρει στις εταιρείες διαφανή πρότυπα σύγκρισης (benchmarks) ικανοτήτων και θα ενισχύσει την ευθυγράμμιση μεταξύ των εκπαιδευτικών συστημάτων και των αναγκών της αγοράς εργασίας. Η μακροπρόθεσμη ενσωμάτωση των ικανοτήτων SIM στην κύρια εκπαιδευτική πολιτική θα συμβάλει στον εκσυγχρονισμό της παρεχόμενης τριτοβάθμιας εκπαίδευσης σύμφωνα με τις εθνικές και ευρωπαϊκές προτεραιότητες βιωσιμότητας. Σε βάθος χρόνου, η απορρόφηση επαγγελματιών με εκπαίδευση SIM στο τοπικό εργατικό δυναμικό θα ενισχύσει τους δεσμούς της αγοράς εργασίας με την ανάπτυξη της κοινότητας.

ΕΝΣΩΜΑΤΩΣΗ ΣΤΗΝ ΠΟΛΙΤΙΚΗ ESG

Ενσωμάτωση της δομημένης συνεργασίας μεταξύ επιχειρήσεων και κοινοτήτων στα πλαίσια πολιτικής για τα κριτήρια ESG και τη βιωσιμότητα (μεσοπρόθεσμα-μακροπρόθεσμα)

Οι φορείς χάραξης πολιτικής σε εθνικό και ενωσιακό επίπεδο θα πρέπει να αναγνωρίσουν επίσημα τη δομημένη συνεργασία μεταξύ επιχειρήσεων και κοινοτήτων στα πλαίσια πολιτικής για τα κριτήρια ESG, τη βιωσιμότητα και την καινοτομία.

Η δέσμευση των επιχειρήσεων σε κοινοτικές πρωτοβουλίες παραμένει σε μεγάλο βαθμό άτυπη και ανομοιόμορφα δομημένη σε όλα τα κράτη μέλη. Τα στοιχεία από το έργο SIM δείχνουν ότι η δομημένη συνεργασία ενισχύει τη διαφάνεια, τη συνέχεια και τον μετρήσιμο αντίκτυπο. Ωστόσο, τα τρέχοντα πλαίσια ESG σπανίως αναφέρονται ρητά στις εδαφικές συμπράξεις ως στρατηγικός μηχανισμός υλοποίησης. Κατά συνέπεια, πολλές πρωτοβουλίες συνεργασίας είναι άτυπες και εξαρτώνται από το προσωπικό κίνητρο και όχι από θεσμικά κίνητρα. Αυτό περιορίζει τη στρατηγική ευθυγράμμιση και μειώνει τη μακροπρόθεσμη βιωσιμότητα.

Οι φορείς χάραξης πολιτικής σε εθνικό και ενωσιακό επίπεδο θα πρέπει να ενσωματώσουν τη δομημένη συνεργασία επιχειρήσεων-κοινοτήτων στα έγγραφα καθοδήγησης ESG, στα κριτήρια δημόσιας χρηματοδότησης και στις πολιτικές και στρατηγικές βιωσιμότητας. Η επίσημη αναγνώριση θα αυξήσει τη νομιμότητα της δέσμευσης των επιχειρήσεων, θα βελτιώσει τη λογοδοσία και θα ενισχύσει τις εδαφικές συμπράξεις. Τέλος, η ενσωμάτωση της συνεργασίας στα πλαίσια ESG θα ενισχύσει τη στρατηγική σημασία του επαγγέλματος του/της SIM και θα συμβάλει σε πιο συνεκτικά και μετρήσιμα αποτελέσματα βιωσιμότητας.